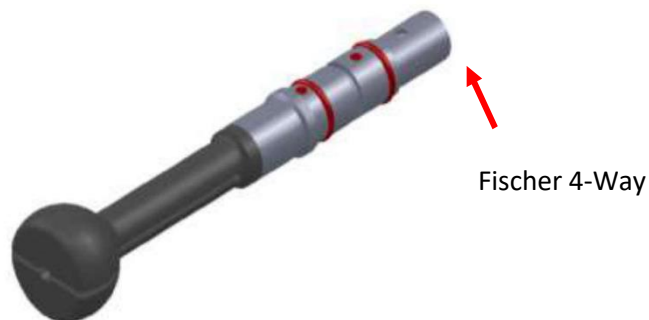


Sondas Rotativas - Reflexão

Aço Inoxidável Rígido



Delrin Flexível



Aplicação:

Sondas Rotativas Diferenciais - para inspeção de diâmetro interno de furos, rebaixamentos e contra-furos.

Características:

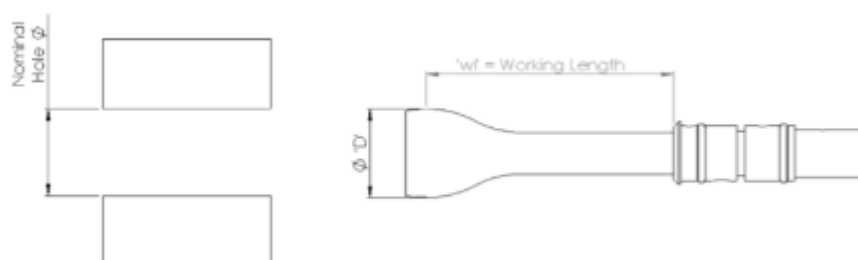
- Diâmetros de sonda de 1,6 a 50 mm, disponíveis em passos de 0,01 mm
- Conector Fischer para acionamento rotativo (Drive) pequeno e grande também compatível com unidades de acionamento Hocking, GE, Rohmann e Forster.
- Faixa de frequência de 200kHz a 2MHz
- Em aço inoxidável rígido e opções flexíveis Delrin

Observações:

Ao encomendar sondas rotativas 0,1 mm é automaticamente retirado do diâmetro da sonda durante a fabricação, isso deve ser bom para a condição típica do furo e tolerâncias de fabricação. Onde as tolerâncias são fracas permitem uma maior folga.

Exemplo: Para inspecionar \varnothing um furo de 12,7 (1/2") \varnothing deve ser encomendada uma sonda 12.7 que será fabricada para um 12.6. \varnothing

Sondas em Aço Inoxidável Rígido

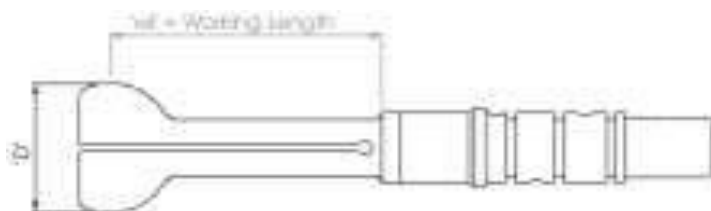


Modelo	Descrição	Diâmetro (")	Diâmetro (mm)	Comprimento total
PRR0159-035	Sonda, rotativa, rígido, diâmetro = 1,59 mm (1/16"), largura = 35 mm	1/16"	1.59	35.0
PRR0198-035	Sonda, rotativa, rígido, diâmetro = 1,98 mm (5/64"), largura = 35 mm	5/64"	1.98	35.0
PRR0238-035	Sonda, rotativa, rígido, diâmetro = 2,38 mm (3/32"), largura = 35 mm	3/32"	2.38	35.0
PRR0278-035	Sonda, rotativa, rígido, diâmetro = 2,78 mm (7/64"), largura = 35 mm	7/64"	2.87	35.0
PRR0318-035	Sonda, rotativa, rígido, diâmetro = 3,18 mm (1/8"), largura = 35 mm	1/8"	3.18	35.0
PRR0357-035	Sonda, rotativa, rígido, diâmetro = 3,57 mm (9/64"), largura = 35 mm	9/64"	3.57	35.0
PRR0397-035	Sonda, rotativa, rígido, diâmetro = 3,97 mm (5/32"), largura = 35 mm	5/32"	3.97	35.0
PRR0437-035	Sonda, rotativa, rígido, diâmetro = 4,37 mm (11/64"), largura = 35 mm	11/64"	4.37	35.0
PRR0476-035	Sonda, rotativa, rígido, diâmetro = 4,76 mm (3/16"), largura = 35 mm	3/16"	4.76	35.0
PRR0516-035	Sonda, rotativa, rígido, diâmetro = 5,16 mm (13/64"), largura = 35 mm	13/64"	5.16	35.0
PRR0556-035	Sonda, rotativa, rígido, diâmetro = 5,56 mm (7/32"), largura = 35 mm	7/32"	5.56	35.0
PRR0595-035	Sonda, rotativa, rígido, diâmetro = 5,95 mm (15/64"), largura = 35 mm	15/64"	5.95	35.0
PRR0635-035	Sonda, rotativa, rígido, diâmetro = 6,35 mm (1/4"), largura = 35 mm	1/4"	6.35	35.0
PRR0675-035	Sonda, rotativa, rígido, diâmetro = 6,75 mm (17/64"), largura = 35 mm	17/64"	6.75	35.0
PRR0714-035	Sonda, rotativa, rígido, diâmetro = 7,14 mm (9/32"), largura = 35 mm	9/32"	7.14	35.0
PRR0754-035	Sonda, rotativa, rígido, diâmetro = 7,54 mm (19/64"), largura = 35 mm	19/64"	7.54	35.0
PRR0794-035	Sonda, rotativa, rígido, diâmetro = 7,94 mm (5/16"), largura = 35 mm	5/16"	7.94	35.0
PRR0833-035	Sonda, rotativa, rígido, diâmetro = 8,33 mm (13/64"), largura = 35 mm	13/64"	8.33	35.0
PRR0873-035	Sonda, rotativa, rígido, diâmetro = 8,73 mm (11/32"), largura = 35 mm	11/32"	8.73	35.0
PRR0913-035	Sonda, rotativa, rígido, diâmetro = 9,13 mm (23/64"), largura = 35 mm	23/64"	9.13	35.0
PRR0953-035	Sonda, rotativa, rígido, diâmetro = 9,53 mm (3/8"), largura = 35 mm	3/8"	9.53	35.0
PRR0992-035	Sonda, rotativa, rígido, diâmetro = 9,92 mm (25/64"), largura = 35 mm	25/64"	9.92	35.0
PRR1032-035	Sonda, rotativa, rígido, diâmetro = 10,32 mm (13/32"), largura = 35 mm	13/32"	10.32	35.0
PRR1072-035	Sonda, rotativa, rígido, diâmetro = 10,72 mm (27/64"), largura = 35 mm	27/64"	10.72	35.0
PRR1111-035	Sonda, rotativa, rígido, diâmetro = 11,11 mm (7/16"), largura = 35 mm	7/16"	11.11	35.0
PRR1151-035	Sonda, rotativa, rígido, diâmetro = 11,51 mm (29/64"), largura = 35 mm	29/64"	11.51	35.0
PRR1191-035	Sonda, rotativa, rígido, diâmetro = 11,91 mm (15/32"), largura = 35 mm	15/32"	11.91	35.0
PRR1230-035	Sonda, rotativa, rígido, diâmetro = 12,30 mm (31/64"), largura = 35 mm	31/64"	12.30	35.0
PRR1270-035	Sonda, rotativa, rígido, diâmetro = 12,70 mm (1/2"), largura = 35 mm	1/2"	12.70	35.0
PRR1310-065	Sonda, rotativa, rígido, diâmetro = 13,10 mm (33/64"), largura = 65 mm	33/64"	13.10	65.0
PRR1350-065	Sonda, rotativa, rígido, diâmetro = 13,50 mm (17/32"), largura = 65 mm	17/32"	13.50	65.0
PRR1390-065	Sonda, rotativa, rígido, diâmetro = 13,90 mm (35/64"), largura = 65 mm	35/64"	13.9	65.0
PRR1430-065	Sonda, rotativa, rígido, diâmetro = 14,30 mm (9/16"), largura = 65 mm	9/16"	14.3	65.0
PRR1470-065	Sonda, rotativa, rígido, diâmetro = 14,70 mm (37/64"), largura = 65 mm	37/64"	14.7	65.0
PRR1510-065	Sonda, rotativa, rígido, diâmetro = 15,10 mm (19/32"), largura = 65 mm	19/32"	15.1	65.0
PRR1550-065	Sonda, rotativa, rígido, diâmetro = 15,50 mm (39/64"), largura = 65 mm	39/64"	15.5	65.0
PRR1590-065	Sonda, rotativa, rígido, diâmetro = 15,90 mm (5/8"), largura = 65 mm	5/8"	15.9	65.0

PRR1630-065	Sonda, rotativa, rígido, diâmetro = 16,30 mm (41/64") largura = 65 mm	41/64"	16,3	
PRR1670-065	Sonda, rotativa, rígido, diâmetro = 16,70 mm (21/32") largura = 65 mm	21/32"	16,7	65,0
PRR1710-065	Sonda, rotativa, rígido, diâmetro = 17,10 mm (43/64") largura = 65 mm	43/64"	17,1	65,0
PRR1750-065	Sonda, rotativa, rígido, diâmetro = 17,50 mm (11/16") largura = 65 mm	11/16"	17,5	65,0
PRR1790-065	Sonda, rotativa, rígido, diâmetro = 17,90 mm (45/64") largura = 65 mm	45/64"	17,9	65
PRR1830-065	Sonda, rotativa, rígido, diâmetro = 18,30 mm (23/32") largura = 65 mm	23/32"	18,3	65
PRR1870-065	Sonda, rotativa, rígido, diâmetro = 18,70 mm (47/64") largura = 65 mm	47/64"	18,7	65
PRR1910-065	Sonda, rotativa, rígido, diâmetro = 19,10 mm (3/4") largura = 65 mm	3/4"	19,1	65
PRR1950-065	Sonda, rotativa, rígido, diâmetro = 19,50 mm (49/64") largura = 65 mm	49/64"	19,5	65
PRR1980-065	Sonda, rotativa, rígido, diâmetro = 19,80 mm (25/32") largura = 65 mm	25/32"	19,8	65
PRR2020-065	Sonda, rotativa, rígido, diâmetro = 20,20 mm (51/64") largura = 65 mm	51/64"	20,2	65
PRR2060-065	Sonda, rotativa, rígido, diâmetro = 20,60 mm (13/16") largura = 65 mm	13/16"	20,6	65
PRR2100-065	Sonda, rotativa, rígido, diâmetro = 21,00 mm (63/64") largura = 65 mm	53/64"	21	65
PRR2140-065	Sonda, rotativa, rígido, diâmetro = 21,40 mm (27/32") largura = 65 mm	27/32"	21,4	65
PRR2180-065	Sonda, rotativa, rígido, diâmetro = 21,80 mm (55/64") largura = 65 mm	55/64"	21,8	65
PRR2220-065	Sonda, rotativa, rígido, diâmetro = 22,20 mm (7/8") largura = 65 mm	7/8"	22,2	65
PRR2260-065	Sonda, rotativa, rígido, diâmetro = 22,60 mm (57/64") largura = 65 mm	57/64"	22,6	65
PRR2300-065	Sonda, rotativa, rígido, diâmetro = 23,00 mm (29/32") largura = 65 mm	29/32"	23	65
PRR2340-065	Sonda, rotativa, rígido, diâmetro = 23,40 mm (59/64") largura = 65 mm	59/64"	23,4	65
PRR2380-065	Sonda, rotativa, rígido, diâmetro = 23,80 mm (15/16") largura = 65 mm	15/16"	23,8	65
PRR2420-065	Sonda, rotativa, rígido, diâmetro = 24,20 mm (61/64") largura = 65 mm	61/64"	24,2	65
PRR2460-065	Sonda, rotativa, rígido, diâmetro = 24,60 mm (31/32") largura = 65 mm	31/32"	24,6	65
PRR2500-065	Sonda, rotativa, rígido, diâmetro = 25,00 mm (63/64") largura = 65 mm	63/64"	25	65
PRR2540-065	Sonda, rotativa, rígido, diâmetro = 25,40 mm (1,0") largura = 65 mm	1"	25,4	65
PRR0300-035	Sonda, rotativa, rígido, diâmetro = 3,00 mm, largura = 35 mm		3	35
PRR0400-035	Sonda, rotativa, rígido, diâmetro = 4,00 mm, largura = 35 mm		4	35
PRR0500-035	Sonda, rotativa, rígido, diâmetro = 5,00 mm, largura = 35 mm		5	35
PRR0600-035	Sonda, rotativa, rígido, diâmetro = 6,00 mm, largura = 35 mm		6	35
PRR0700-035	Sonda, rotativa, rígido, diâmetro = 7,00 mm, largura = 35 mm		7	35
PRR0800-035	Sonda, rotativa, rígido, diâmetro = 8,00 mm, largura = 35 mm		8	35
PRR0900-035	Sonda, rotativa, rígido, diâmetro = 9,00 mm, largura = 35 mm		9	35
PRR1000-035	Sonda, rotativa, rígido, diâmetro = 10,00 mm, largura = 35 mm		10	35
PRR1100-035	Sonda, rotativa, rígido, diâmetro = 11,00 mm, largura = 35 mm		11	35
PRR1200-035	Sonda, rotativa, rígido, diâmetro = 12,00 mm, largura = 35 mm		12	35
PRR1300-065	Sonda, rotativa, rígido, diâmetro = 13,00 mm, largura = 65 mm		13	65
PRR1400-065	Sonda, rotativa, rígido, diâmetro = 14,00 mm, largura = 65 mm		14	65
PRR1500-065	Sonda, rotativa, rígido, diâmetro = 15,00 mm, largura = 65 mm		15	65
PRR1600-065	Sonda, rotativa, rígido, diâmetro = 16,00 mm, largura = 65 mm		16	65
PRR1700-065	Sonda, rotativa, rígido, diâmetro = 17,00 mm, largura = 65 mm		17	65
PRR1800-065	Sonda, rotativa, rígido, diâmetro = 18,00 mm, largura = 65 mm		18	65
PRR1900-065	Sonda, rotativa, rígido, diâmetro = 19,00 mm, largura = 65 mm		19	65
PRR2000-065	Sonda, rotativa, rígido, diâmetro = 20,00 mm, largura = 65 mm		20	65
PRR2100-065	Sonda, rotativa, rígido, diâmetro = 21,00 mm, largura = 65 mm		21	65
PRR2200-065	Sonda, rotativa, rígido, diâmetro = 22,00 mm, largura = 65 mm		22	65
PRR2300-065	Sonda, rotativa, rígido, diâmetro = 23,00 mm, largura = 65 mm		23	65
PRR2400-065	Sonda, rotativa, rígido, diâmetro = 24,00 mm, largura = 65 mm		24	65
PRR2500-065	Sonda, rotativa, rígido, diâmetro = 25,00 mm, largura = 65 mm		25	65

Outras opções disponíveis sob consulta

Sondas rotativas flexíveis



Modelo	Descrição	Intervalo de Furo Diâmetro (mm)	Diâmetro (mm)	Comprimento total
PRF040-050051	Sonda, rotativa, flexível, diâmetro = 4,0 – 5,0 mm, largura = 51,00 mm		4,0-5,0	51
PRF047-057051	Sonda, rotativa, flexível, diâmetro = 4,7 - 5,7 mm, largura = 51,00 mm		4,7-5,7	51
PRF060-070051	Sonda, rotativa, flexível, diâmetro = 6,0 – 7,0 mm largura = 51,00 mm		6,0-7,0	51
PRF078-080051	Sonda, rotativa, flexível, diâmetro = 7,8 – 8,0 mm largura = 51,00 mm		7,8-8,0	51
PRF095-105051	Sonda, rotativa, flexível, diâmetro = 9,5 – 10,5 mm largura = 51,00 mm		9,5-10,5	51
PRF111-121051	Sonda, rotativa, flexível, diâmetro = 11,1 – 12,1 mm largura = 51,00 mm		11.1-12.1	51
PRF125-135051	Sonda, rotativa, flexível, diâmetro = 12,5 – 13,5 mm largura = 51,00 mm		12,5-13,5	51
PRF140-150051	Sonda, rotativa, flexível, diâmetro = 14,0 – 15,0 mm largura = 51,00 mm		14,0-15,0	51
PRF159-169051	Sonda, rotativa, flexível, diâmetro = 15,9 – 16,9 mm largura = 51,00 mm		15.9-16.9	51
PRF175-185051	Sonda, rotativa, flexível, diâmetro = 17,5 – 18,5 mm largura = 51,00 mm		17,5-18,5	51
PRF191-201051	Sonda, rotativa, flexível, diâmetro = 19,1 – 20,1 mm largura = 51,00 mm		19.1-20.1	51
PRF206-216051	Sonda, rotativa, flexível, diâmetro = 20,6 – 21,6 mm largura = 51,00 mm		20.6-21.6	51
PRF220-230051	Sonda, rotativa, flexível, diâmetro = 22,0-23,0 mm largura = 51,00 mm		22,0-23,0	51
PRF235-245051	Sonda, rotativa, flexível, diâmetro = 23,5-24,5 mm largura = 51,00 mm		23,5-24,5	51
PRF285-295051	Sonda, rotativa, flexível, diâmetro = 28,5-29,5 mm largura = 51,00 mm		28,5-29,5	51
PRF040-050051	Sonda, rotativa, flexível, diâmetro = 4,0 – 5,0 mm, largura = 51,00 mm		4,76	51
PRF050-060051	Sonda, rotativa, flexível, diâmetro = 5,0 – 6,0 mm, largura = 51,00 mm		5.56	51
PRF060-070051	Sonda, rotativa, flexível, diâmetro = 6,0 – 7,0 mm largura = 51,00 mm		6.35	51
PRF070-080051	Sonda, rotativa, flexível, diâmetro = 7,0 – 8,0 mm largura = 51,00 mm		7,94	51
PRF080-090051	Sonda, rotativa, flexível, diâmetro = 8,0 – 9,0 mm largura = 51,00 mm		8.33	51
PRF090-100051	Sonda, rotativa, flexível, diâmetro = 9,0 – 10,0 mm largura = 51,00 mm		9.53	51
PRF100-110051	Sonda, rotativa, flexível, diâmetro = 10,0 – 11,0 mm largura = 51,00 mm		10.32	51
PRF110-120051	Sonda, rotativa, flexível, diâmetro = 11,0 – 12,0 mm largura = 51,00 mm		11.11	51
PRF120-130051	Sonda, rotativa, flexível, diâmetro = 12,0 – 13,0 mm largura = 51,00 mm		12h70	51
PRF130-150051	Sonda, rotativa, flexível, diâmetro = 13,0 – 15,0 mm largura = 51,00 mm		14h30	51
PRF150-170051	Sonda, rotativa, flexível, diâmetro = 15,0 – 17,0 mm largura = 51,00 mm		15,90	51
PRF170-190051	Sonda, rotativa, flexível, diâmetro = 17,0 – 19,0 mm largura = 51,00 mm		17h50	51
PRF190-210051	Sonda, rotativa, flexível, diâmetro = 19,0 – 21,0 mm largura = 51,00 mm		19.10	51
PRF210-230051	Sonda, rotativa, flexível, diâmetro = 21,0 – 23,0 mm largura = 51,00 mm		22h00	51
PRF230-250051	Sonda, rotativa, flexível, diâmetro = 23,0 – 25,0 mm largura = 51,00 mm		23,80	51
PRF250-270051	Sonda, rotativa, flexível, diâmetro = 25,0 – 27,0 mm largura = 51,00 mm		25.40	51
PRF270-290051	Sonda, rotativa, flexível, diâmetro = 27,0 – 29,0 mm largura = 51,00 mm		28.57	51
PRF290-310051	Sonda, rotativa, flexível, diâmetro = 29,0 – 31,0 mm largura = 51,00 mm		30.17	51
PRF310-330051	Sonda, rotativa, flexível, diâmetro = 31,0 – 33,0 mm largura = 51,00 mm		31,75	51
PRF330-350051	Sonda, rotativa, flexível, diâmetro = 33,0 – 35,0 mm largura = 51,00 mm		34,93	51
PRF350-370051	Sonda, rotativa, flexível, diâmetro = 35,0 – 37,0 mm largura = 51,00 mm		36,51	51
PRF370-390051	Sonda, rotativa, flexível, diâmetro = 37,0 – 39,0 mm largura = 51,00 mm		38.10	51
Outras opções disponíveis sob consulta				

Sondas de furo de parafuso manual - Absoluta

Furo Manual do Parafuso - Dia 3.2 a 11mm

Furo Manual do Parafuso Dia 11.5 a 38mm



Aplicação:

Para inspeção manual de diâmetro interno de furos.

Características:

- Todas as sondas tem ponta Delrin
- Conector Microdot para absoluto
- Frequência/ Faixa de operação: - 200kHz (50kHz 600kHz), 500kHz (150kHz 1.5MHz), 2MHz (650kHz 6MHz)

Exemplo: **PB200R070-080**

Modelo	Frequência central	Haste	Diâmetro ou Alcance da Ponta da Haste (mm) WL= (mm)	Diâmetro Nominal
PB	200	R	070-080	
	200 = 200kHz	Rigid	032 - Dia = 3.2, WL = 76mm	1/8"
	500 = 500kHz		036 - Dia = 3.6, WL = 76mm	9/64"
	002 = 2MHz		039 - Dia = 3.9, WL = 76mm	5/32"
			043 - Dia = 4.3, WL = 76mm	11/64"
			045-055 - Dia = 4.5 - 5.5, WL = 76mm	3/16"
			055-065 Dia = 5.5 6.5, WL = 76mm	7/32"
			060-070 Dia = 6.0 7.0, WL = 76mm	1/4"
			070-080 Dia = 7.0 8.0, WL = 76mm	9/32"
			075-090 Dia = 7.5 9.0, WL = 76mm	5/16"
			085-100 Dia = 8.5 10.0, WL = 76mm	11/32"
			095-110 Dia = 9.5 11.0, WL = 76mm	3/8"
			100-115 Dia = 10.0 11.5, WL = 76mm	13/32"
			110-125 Dia = 11.0 12.5, WL = 76mm	7/16"
			115-130 Dia = 11.5 13.0, WL = 76mm	15/32"
			125-140 Dia = 12.5 14.0, WL = 76mm	1/2"
			130-145 Dia = 13.0 14.5, WL = 76mm	17/32"
			140-155 Dia = 14.0 15.5, WL = 76mm	9/16"
			150-165 Dia = 15.0 16.5, WL = 76mm	19/32"

			155-170 Dia = 15.5 17.0, WL = 76mm	5/8"
			165-180 Dia = 16.5 18.0, WL = 76mm	21/32"
			170-185 Dia = 17.0 18.5, WL = 76mm	11/16"
			180-195 Dia = 18.0 19.5, WL = 76mm	23/32"
			190-205 Dia = 19.0 20.5, WL = 76mm	3/14"
			195-210 Dia = 19.5 21.0, WL = 76mm	25/32"
			205-220 Dia = 20.5 22.0, WL = 76mm	13/16"
			210-225 Dia = 21.0 - 22.5, WL = 76mm	27/32"
			220-235 Dia = 22.0 - 23.5, WL = 76mm	7/8"
			230-245 Dia = 23.0 - 24.5, WL = 76mm	29/32"
			235-250 Dia = 23.5 25.0, WL = 76mm	15/16"
			245-260 Dia = 24.5 26.0, WL = 76mm	31/32"
			250-265 Dia = 25.0 26.5, WL = 76mm	1"
			260-275 Dia = 26.0 27.5, WL = 76mm	33/32"
			265-280 Dia = 26.5 -28.0, WL = 76mm	17/16"
			275-290 Dia = 27.5 29.0, WL = 76mm	35/32"
			285-300 Dia = 28.5 -30.0, WL = 76mm	9/8"
			290-305 Dia = 29.0 30.5, WL = 76mm	37/32"
			300-315 Dia = 30.0 31.5, WL = 76mm	19/16"
			305-320 Dia = 30.5 32.0, WL = 76mm	39/32"
			315-330 Dia = 31.5 33.0, WL = 76mm	5/4"
			325-340 Dia = 32.5 34.0, WL = 76mm	41/32"
			330-345 Dia = 33.0 34.5, WL = 76mm	21/16"
			340-355 Dia = 34.0 35.5, WL = 76mm	43/32"
			345-360 Dia 34.5 36.0, WL = 76mm	11/8"
			355-370 Dia 35.5 37.0, WL = 76mm	45/32"
			365-380 Dia 36.5 38.0, WL = 76mm	23/16"
			370-385 Dia 37.0 38.5, WL = 7	47/32"
			380-395 Dia 38.0 - 39.5, WL = 76mm	1,5"

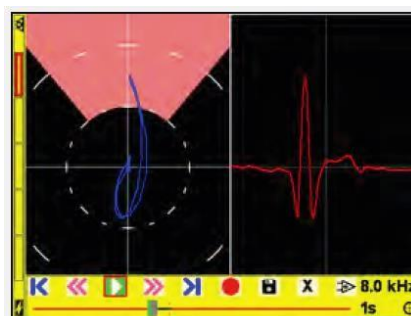
Outras variáveis disponíveis sob consulta.

Cabos para encaixar nas sondas acima:

Modelo	Descrição	Equipamento	Conector do Equipamento	Conector da Sonda	Comprimento do Cabo	Configuração
ALLCX-M02-015A	Lead	Weld/AeroCheck Range, ETi-200	Lemo 00 Coaxial	Micro Plug	1.5m	Absolute
ALL12-M02-015A	Lead	Weld/Aero/Phase /AM/RailCheck Range, ETi-200, ETi-300	Lemo 12-Way Plug	Micro Plug	1.5m	Absolute
ALL07-M02-015A	Lead	Hocking	Lemo 7-Way Plug	Micro Plug	1.5m	Absolute
ALB02-M02-015A	Lead	ETi-300, Various	BNC Plug	Micro Plug	1.5m	Absolute

Acionamento rotativo

Acionamento Rotativo Pequeno



Aplicação:

As inspeções rotativas por correntes parasitas de furos de fixação e escareadores são realizadas rotineiramente na indústria de manutenção de aeronaves e agora o método também está sendo usado cada vez mais na indústria de geração de energia para a inspeção de furos de parafusos em turbinas eólicas. A inspeção de superfície em alta velocidade também é outra área de uso crescente.

- Inspeção de Furos
- Inspeção de rebaixamento
- Inspeção de Superfície

O **Mercury Rotary Drive** é perfeito para espaços apertados e usa a faixa de sonda rotativa padrão.

O Mercury Rotary Drive é compatível com:

- AeroCheck
- Vantage G2
- ETi-200
- Hocking Phasec 2 & 3
- Sondas rotativas Fischer de 4 pinos (padrão da indústria)

Modelo	Descrição	Características
ARD002	Acessório, Acionamento Rotativo, Pequeno, Lemo 12 vias. (MERCURY)	Velocidade de rotação - 3000, 2700, 2400, 2100, 1800, 1500, 1200, 1020, 840 e 600 rpm Dimensões - Altura: 80.9mm, Largura: 25mm, Comprimento: 34.5mm

Representante exclusivo no Brasil: